

**MINISTERE DE LA COMMUNAUTE FRANCAISE**  
**ADMINISTRATION GENERALE DE L'ENSEIGNEMENT ET DE LA RECHERCHE SCIENTIFIQUE**  
**ENSEIGNEMENT DE PROMOTION SOCIALE DE REGIME 1**

**DOSSIER PEDAGOGIQUE**

**SECTION**

**BACHELIER EN INFORMATIQUE DE GESTION**

**ENSEIGNEMENT SUPERIEUR ECONOMIQUE DE TYPE COURT**

<p><b>CODE : 7500 05 S32 D3</b> <b>CODE DU DOMAINE DE FORMATION : 710</b> <b>DOCUMENT DE REFERENCE INTER-RESEAUX</b></p>
--

**Approbation du Gouvernement de la Communauté française du 16 juillet 2013,  
sur avis conforme de la Commission de concertation**

# **BACHELIER<sup>1</sup> EN INFORMATIQUE DE GESTION**

## **ENSEIGNEMENT SUPERIEUR ECONOMIQUE DE TYPE COURT**

### **1. FINALITES DE LA SECTION**

#### **1.1. Finalités générales**

Conformément à l'article 7 du décret de la Communauté française du 16 avril 1991, cette section doit :

- ◆ concourir à l'épanouissement individuel en promouvant une meilleure insertion professionnelle, sociale et culturelle;
- ◆ répondre aux besoins et demandes en formation émanant des entreprises, des administrations, de l'enseignement et d'une manière générale des milieux socio-économiques et culturels.

#### **1.2. Finalités particulières**

Conformément au champ d'activité et aux tâches décrites dans le profil professionnel ci-annexé, cette section doit permettre à l'étudiant :

- ◆ de développer des ensembles de compétences dans différents axes :
  - ◆ la programmation dans différents environnements,
  - ◆ l'administration, la gestion et la sécurisation de réseaux,
  - ◆ les systèmes de gestion de base de données,
  - ◆ l'analyse et la conception d'applications,
  - ◆ l'e-business et les logiciels de gestion intégrés ;
- ◆ de prendre conscience de l'évolution constante des métiers de l'informatique et des technologies de l'information et de la communication ;
- ◆ de mettre en œuvre des comportements professionnels fondés sur le sens critique, l'auto – formation et le sens de la communication ;
- ◆ de mettre en pratique des compétences collectives (travail partagé ou en équipe) et des aptitudes à s'insérer dans des projets et des démarches de gestion de la qualité.

---

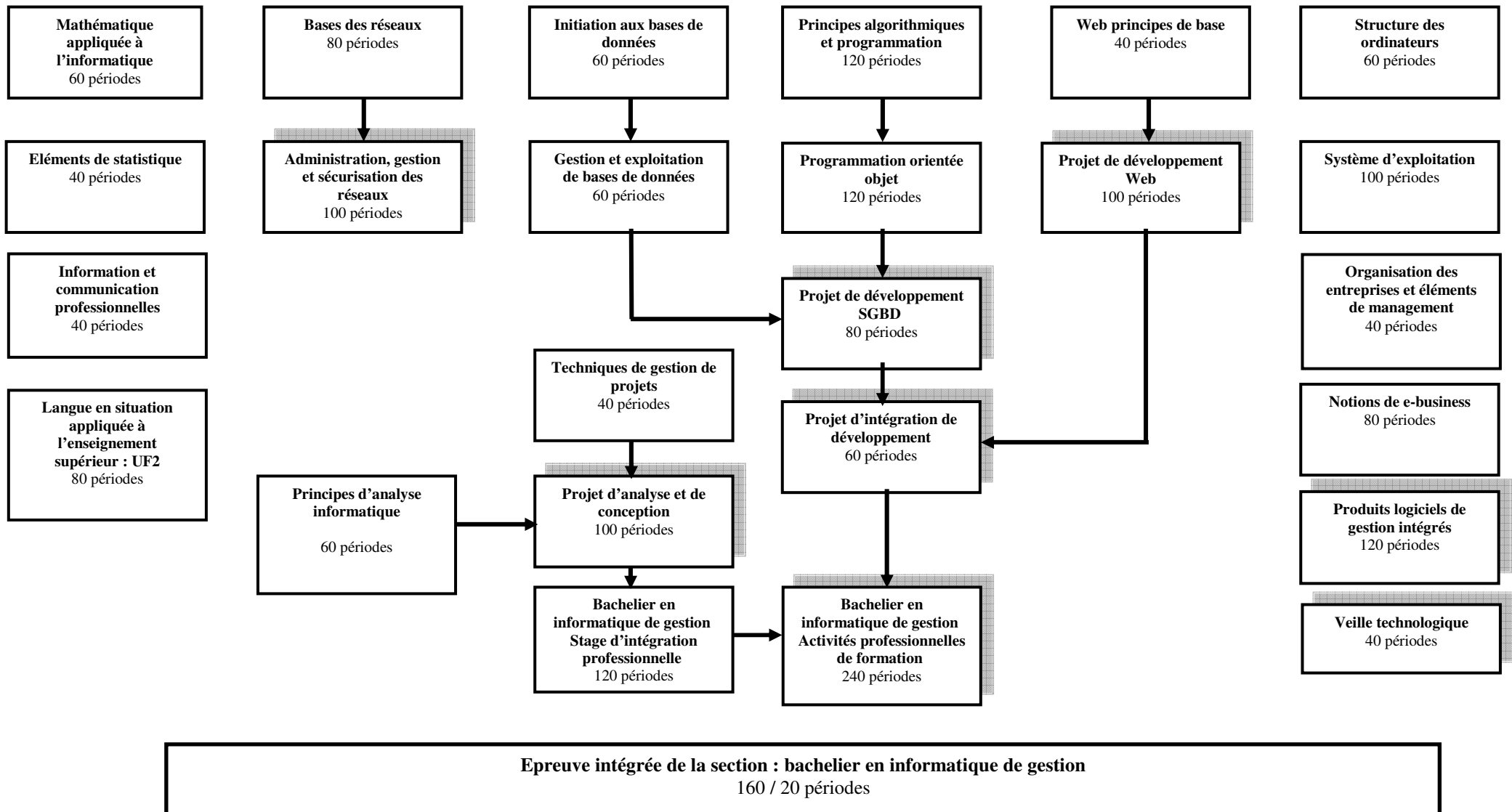
<sup>1</sup> Dans les dossiers, le masculin est utilisé à titre épiciène.

Intitulés	Classement de l'unité	Codification de l'unité	Code du domaine de formation	Unités déterminantes	Nombre de périodes	ECTS
Mathématique appliquée à l'informatique	SCEC	<b>0121 02 U32 D3</b>	002		60	5
Anglais en situation appliqué à l'enseignement supérieur – UF2	SCEC	<b>7302 92 U32 D1</b>	706		80	7
<b>OU</b>						
Néerlandais en situation appliqué à l'enseignement supérieur – UF2	SCEC	<b>7301 92 U32 D1</b>	706		80	7
<b>OU</b>						
Allemand en situation appliqué à l'enseignement supérieur – UF2	SCEC	<b>7303 92 U32 D1</b>	706		80	7
Eléments de statistique	SCEC	<b>0132 03 U32 D1</b>	002		40	3
Information et communication professionnelles	SCEC	<b>0350 22 U32 D1</b>	002		40	3
Structure des ordinateurs	SCEC	<b>7551 01 U32 D3</b>	710		60	5
Informatique - Système d'exploitation	SCEC	<b>7552 03 U32 D3</b>	710		100	8
Organisation des entreprises et éléments de management	SCEC	<b>7182 11 U32 D1</b>	702		40	4
Notions de e-business	SCEC	<b>7145 06 U32 D1</b>	704		80	7
Produits logiciels de gestion intégrés	SCEC	<b>7111 06 U32 D2</b>	702	X	120	9
Veille technologique	SCEC	<b>7534 14 U32 D1</b>	710	X	40	4
Bases des réseaux	SCTE	<b>2983 10 U31 D1</b>	206		80	6
Administration, gestion et sécurisation des réseaux	SCEC	<b>7532 47 U32 D2</b>	710	X	100	8
Initiation aux bases de données	SCTE	<b>2982 21 U31 D1</b>	206		60	5
Gestion et exploitation de bases de données	SCEC	<b>7544 21 U32 D2</b>	710		60	5
Principes algorithmiques et programmation	SCEC	<b>7521 05 U32 D2</b>	710		120	8
Programmation orientée objet	SCEC	<b>7525 21 U32 D2</b>	710		120	9
Web principes de base	SCEC	<b>7534 29 U32 D1</b>	710		40	3
Projet de développement Web	SCEC	<b>7534 30 U32 D1</b>	710	X	100	10
Projet de développement SGBD	SCEC	<b>7544 03 U32 D1</b>	710	X	80	8

Projet d'intégration de développement	SCEC	<b>7534 35 U32 D1</b>	710	X	60	9
Techniques de gestion de projets	SCEC	<b>7502 05 U32 D1</b>	710		40	3
Principes d'analyse informatique	SCEC	<b>7512 10 U32 D1</b>	710		60	4
Projet d'analyse et de conception	SCEC	<b>7512 11 U32 D1</b>	710	X	100	10
Bachelier en informatique de gestion : Stage d'intégration professionnelle	SCEC	<b>7503 06 U32 D2</b>	710		120/20	5
Bachelier en informatique de gestion : Activités professionnelles de formation	SCEC	<b>75 03 07 U32 D1</b>	710	X	240/40	12
Epreuve intégrée de la section : bachelier en informatique de gestion	SCEC	<b>7500 05 U32 D3</b>	710		120/20	20

<b>TOTAL DES PERIODES DE LA SECTION</b>	
A) nombre de périodes suivies par l'étudiant	2200
B) nombre de périodes professeur	1760
C) nombre total ECTS	180

### 3. MODALITES DE CAPITALISATION



**4. TITRE DELIVRE A L'ISSUE DE LA SECTION**

Diplôme de « bachelier en informatique de gestion ».

**MINISTERE DE LA COMMUNAUTE FRANCAISE**  
**ADMINISTRATION GENERALE DE L'ENSEIGNEMENT ET DE LA RECHERCHE SCIENTIFIQUE**  
**ENSEIGNEMENT DE PROMOTION SOCIALE DE REGIME 1**



**CONSEIL SUPERIEUR DE L'ENSEIGNEMENT DE PROMOTION SOCIALE**

**Profil professionnel**

**BACHELIER EN INFORMATIQUE DE GESTION**

**Enseignement supérieur économique de type court**

Approuvé par le Conseil supérieur de l'Enseignement de Promotion sociale le 24/11/2011

## BACHELIER EN INFORMATIQUE DE GESTION<sup>2</sup>

### I. CHAMP D'ACTIVITE

Le bachelier en informatique de gestion<sup>1</sup> est un collaborateur polyvalent qui met en œuvre la diversité méthodologique des différentes fonctions de l'informaticien en réponse aux besoins des organisations.

Il participe à l'analyse et à l'étude technique de projets d'informatisation.

Il participe à la conception, développe, teste et implémente des solutions intégrant des standards techniques et méthodologiques ainsi que des progiciels existants.

Il participe à la conception, à la gestion et à la sécurisation de systèmes d'information dont des bases de données. Il participe à la conception d'interfaces homme/machine et à la mise en œuvre de projets e-business.

Il contribue à assurer la continuité du fonctionnement des infrastructures et participe à leur évolution logicielle et matérielle.

Il analyse l'impact des nouvelles technologies sur l'évolution des organisations et en assure l'intégration.

Il intègre des connaissances économiques liées à l'exercice de ses fonctions.

Il peut travailler en équipe ou en réseaux et assurer le support des utilisateurs en termes de documentation, de formation et d'assistance en utilisant les outils de communication appropriés.

### II. TACHES

- ◆ Utiliser et exploiter des méthodes de modélisation lors de la phase d'analyse ;
- ◆ Mettre en œuvre des solutions dans différents environnements de programmation ;
- ◆ Implémenter et paramétrer des progiciels de gestion intégrés ;
- ◆ Assurer les tests et la maintenance des programmes ;
- ◆ Participer à la conception d'interfaces homme/machine ;
- ◆ Créer, exploiter, optimiser et adapter un système d'informations cohérent ;
- ◆ Installer et configurer un système d'exploitation, assurer sa maintenance ;
- ◆ Installer, mettre en œuvre et adapter des réseaux informatiques, des périphériques, des systèmes de sécurité, des systèmes de communication en fonction des besoins des organisations et de l'évolution technologique;
- ◆ Assurer la sécurité des données et des systèmes informatiques ;
- ◆ Assurer l'assistance structurée aux utilisateurs ;
- ◆ Utiliser une documentation technique notamment formulée dans une langue étrangère.

### III. DEBOUCHES

- ◆ Analyste-programmeur ;
- ◆ Consultant, business analyst, info-conseiller ;

---

<sup>2</sup> Le masculin est utilisé à titre épique



- ◆ Help desk manager ;
- ◆ Technico-commercial ;
- ◆ Petites, moyennes et grandes entreprises ;
- ◆ Services publics et privés ;
- ◆ Institutions internationales.